



# 地域包括支援センター つづじの郷

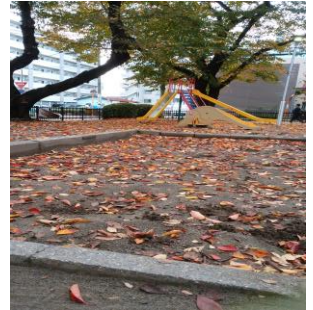
## 第二圏域 (

担当地域：東弁財・西弁財・三原・泉水  
膝折町3丁目2～7・膝折用4丁目12～13  
膝折町4丁目15～22・大字溝沼・大字浜崎)

こんにちは。  
地域包括支援センターつづじの郷です。

南割公園（ひこうき公園）の木々の葉が赤く色づき始め秋の深まりを感じるようになりました。月2回第2・第4水曜日10時よりラジオ体操をおこなっております。詳細は、HPをご覧ください。

**\* 感染拡大防止に注意しながら事業を行っています \***



2021年9月24日

「秋の一日 出張相談」



株式会社リゾン様にご協力頂きコミュニティギャラリーで行いました。参加された皆さまからは日ごろ聞けない健康状態や介護について、薬剤師や栄養士、ケアマネ、保健師に聞いて満足しましたとのお声がありました。今後も実施する予定です。

是非、ご参加ください！



2021年10月14日

「認知症サポーター養成講座」  
～わんOneチーム～



犬の飼い主さん向けに弁財市民センターで行いました。講義の前半では認知症の知識や予防方法等についてお話しし、後半は犬の散歩中における認知症の方への声掛けと見守り方法について寸劇等を行いました。認知症について正しく学んでいただける良い機会となりました。



2021年10月～11月 毎週金曜 全8回

「ノルディックウォーキング教室」

※申し込みは終了しています。

西朝霞公民館で開催しております。ミニ講座開催後、準備体操をして外にウォーキングに行きます。おひとりおひとりがご自分のペースで歩き程よい疲れと気持ちよさを感じております。外出するにはともよい季節になりましたので少しの時間でもウォーキングしてみましょう。



発行： 地域包括支援センターつづじの郷

連絡先：西弁財1-10-21-103 048-472-1574

月曜～金曜日（年末年始・祝日除く）朝9時～夕方5時まで